

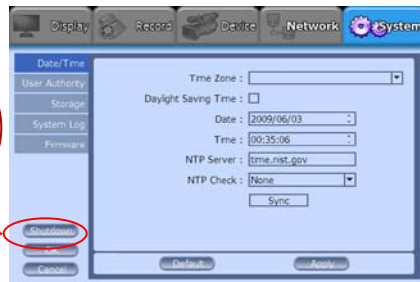
MODE DE CONFIGURATION

Afin d'accéder au menu, veuillez cliquer sur le bouton de droit de la souris et choisir (setup) ou appuyer sur Menu sur la télécommande fournie dans le kit.

Affichage	Enregistrement	Appareil	Réseau	Système
Affichage icônes Affichage Couleur	Enregistrement Groupe Planning Vacances Événement	Caméra Zone privée Audio Detect. Mouv. Sortie alarme Contrôle PTZ POS Télécommande	Adresse IP Ports DDNS E-mail Contrôle Statut	Date/heure Gestion des utilis. Stockage S.M.A.R.T Journal système Configuration

SHUTDOWN (ÉTEINDRE)

Afin d'éviter tout problème avec le disque dur (Crash), nous vous recommandons de cliquer sur Éteindre dans ce menu avant de débrancher l'alimentation du DVR.



Afin d'obtenir les meilleures performances ainsi que des années de bon fonctionnement, nous vous recommandons de consulter le manuel d'utilisateur qui est disponible sur le CD.



Enregistreur Vidéo Numérique

Manuel de démarrage

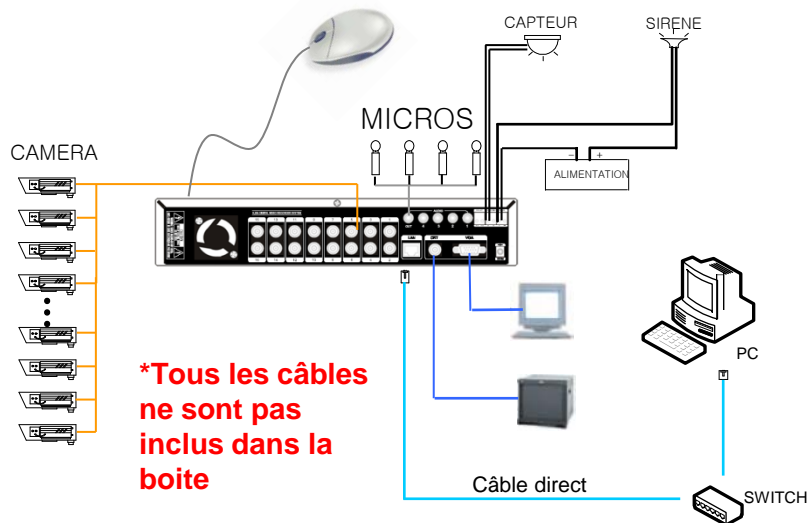
JAD 04/08/16
JAD PRO 12/20
JAD HD

AVANT DE COMMENCER

L'utilisateur doit lire le manuel soigneusement pour un usage approprié. Les informations contenues dans ce document sont sujettes à changement sans préavis à des fins d'amélioration. JAD Video se réserve le droit de modifier le design du produit, les spécifications et les prix sans préavis ni obligation. Il est strictement interdit de copier le contenu de ce document. Vérifiez si tous les accessoires sont inclus.

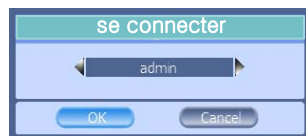
- Cordon d'alimentation & transformateur 12vcc
- Logiciel sur CD
- Télécommande + 2 batteries AA & Souris USB

CONNEXION

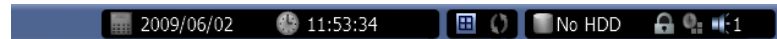


MISE EN ROUTE

Connecter tous les câbles avant de commencer l'alimentation. Lorsque le DVR est mis sous tension pour la 1ère fois, veuillez attendre qu'il démarre complètement. L'unité ouvrira dans la fenêtre d'identification et demandera un mot de passe. Il n'y a pas de mot de passe par défaut.



VUE EN DIRECT

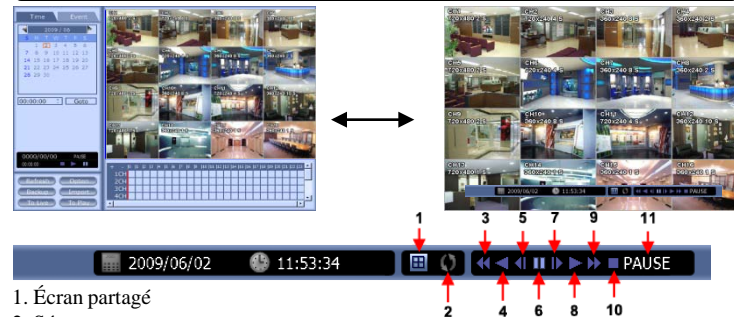


	Date
	Heure
	Config. Écran partagé
	Activation de séquence
	Usage du disque dur
	Verouiller/deverouiller
	Activation des horaires
	Sortie Audio
	Sourdine

En cliquant sur le bouton droit de la souris n'importe où sur l'écran de visionnement direct, le menu contextuel direct devrait apparaître. Avec ce menu, il est possible de sauter au paramètres de configuration voulue.

Configuration
Division écran
Sortie audio
Instant replay
Recherche
Sauvegarde
Snapshot
Contrôle PTZ
Zoom
Affichage séquentiel
Affichage icônes
Informations
Vérouiller

RECHERCHE



1. Écran partagé
2. Séquence
3. Retour rapide : 2, 4, 8, 16, 32, 64 x plus vite
4. Playback: Retour vitesse normale
5. Retour lent: 1/2, 1/4
6. Pause
7. Avancée lente : 1/2, 1/4
8. Lecture (Temps réel)
9. Avancée rapide : 2, 4, 8, 16, 32, 64 x plus vite
10. Stop (Arrêt) : Retour visionnement direct
11. Statut